

**Del 11 al 14 de Diciembre de 2009**

## **1. ORGANIZACIÓN**

La Organización y dirección del Certamen **ALGUSTO 2009** corresponde a Bilbao Exhibition Centre, S.A. (BEC) y a SLOW FOOD.

Eventos Gastronómicos E.A.B., en atención a las empresas con las que mantiene relación de participación en los Eventos que éste organiza, ha firmado un acuerdo de colaboración con Bilbao Exhibition Centre, S.A. (BEC) por lo que esta empresa adquiere un espacio específico en el Pabellón de la Feria Algusto, para la cual contrataremos un mínimo de 20 empresas de D.O., Delicatessen, Gourmet, Artesanía y Productos de Alta Calidad.

### **EVENTOS GASTRONÓMICOS E.A.B.**

ALGUSTO, Saber y Sabor

C/Xixilión, nº2 1º Ofic. 17 20870 – Elgoibar (Gipuzkoa)

[info@eventosgastronomicoseab.com](mailto:info@eventosgastronomicoseab.com)

[www@eventosgastronomicoseab.com](http://www@eventosgastronomicoseab.com)

## **2. FECHA Y HORARIO DE CELEBRACIÓN**

ALGUSTO se celebrará en el Recinto Ferial de BEC, situado en Barakaldo (Bizkaia), desde el 11 al 14 de diciembre de 2009, permaneciendo abierto de 11,00 a 21,00 horas en horario continuado para visitantes y de 10,00 a 22,00 horas para expositores.

## **3. CARACTER DE LA FERIA**

Esta Feria está abierta al público en general y su fundamento principal es el del conocimiento de los productos de alta calidad y la venta directa de los mismos.

El perfil de los visitantes es el siguiente:

- Visitantes profesionales: hoteles, restaurantes, casas rurales, comercio especializado, etc.
- Público aficionado: txokos, sociedades gastronómicas, fundaciones gastronómicas, etc.
- Gran público: los ciudadanos de a pie, con buen paladar.

## DATOS A DESTACAR:

- **Fecha de celebración:** Del 11 al 14 de Diciembre.
- **Lugar:** BILBAO EXHIBITION CENTRE
- **Periodicidad:** Bienal.
- **Dirigida a:** Profesionales, Aficionados y Gran Público.
- **Área de Exposición:** 20.000 m2
- **Expositores en 2007:** 243
- **Visitantes en 2007:** 18.000
- **WEB de la Feria:** [www.algusto.eu](http://www.algusto.eu)

## 4. MODELOS DE PARTICIPACIÓN

**STAND INDIVIDUAL:** Stand decorado con todos sus elementos, que se definen más adelante. De 2M X 2M de superficie y almacén común de 8 m2 en patio interior, para todos los participantes con acceso desde todos los módulos.

Además del área expositiva, existe un área de 2 cocinas con gradas y 2 salas, todas completamente equipadas para demostraciones, degustaciones, y jornadas técnicas, a disposición de los expositores.

## 5. ACTIVIDADES PARALELAS

La Feria organiza las siguientes actuaciones paralelas en los días de celebración de la Feria:

- **Txoko de Agosto:** Enoteca y degustación de mariscos, quesos y carnes autóctona.
- **Teatro del Gusto:** Degustación de platos elaborados por reconocidos gastrónomos.
- **Laboratorios del Gusto:** Catas educativas.
- **Islas del Gusto:** Menús elaborados con productos Slow Food.
- **Zona Educativa:** Actividades orientadas a los más jóvenes y pautas para una alimentación sana.
- **Cenas Agosto-Slow Food:** Menús elaborados con productos Slow Food en restaurantes de Álava, Bizkaia y Gipuzkoa.
- **Terra Madre:** Encuentro de comunidades del alimento.

## 6. ACCIONES COMUNES

Todas las empresas participantes formarán parte del **catálogo oficial de la feria**, de **catálogo de todas las empresas expositoras**, **independientemente del modelo** y de las **actividades de marketing** que se realicen.

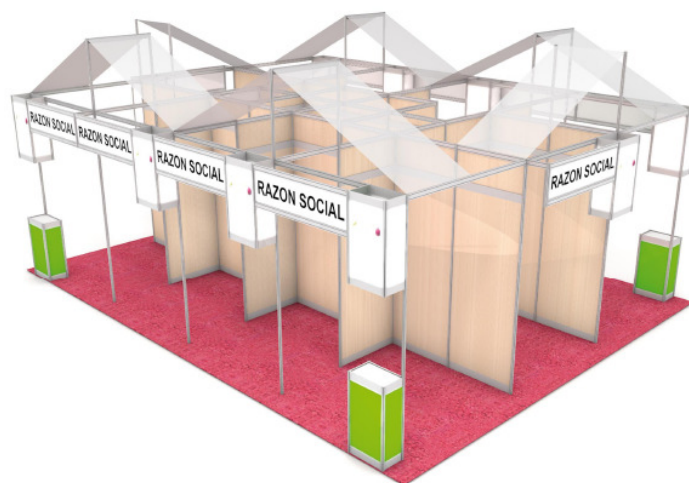
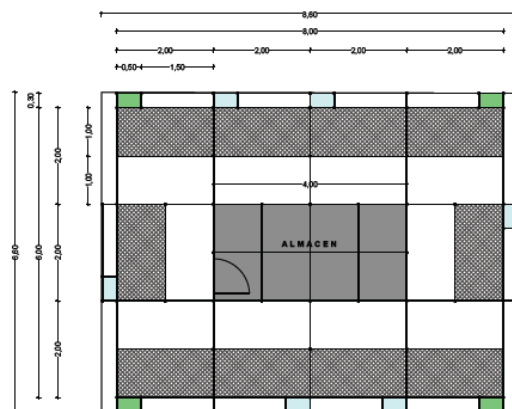
## 8. CONTRATACIÓN

Las zonas contratadas por E.A.B. constituirán en islas de 10 Stands de 2M X 2M, con un almacén general de 8m<sup>2</sup>.

El precio de cada Stand es de **790 € I.V.A. NO Incluido.**

Los stands son de 2M X 2M, e incluye los siguientes servicios.

- Rotulación de las razones sociales en panel frontal.
- Almacén de 8 m<sup>2</sup>.
- Limpieza diaria.
- Acometida eléctrica.
- Cuadro magnetotérmico.
- Permiso de industria.
- Consumo eléctrico.
- 10 enchufes.
- Seguro de Responsabilidad Civil y Seguro de mercancías. (Periodo de cobertura en recinto ferial del 7 al 17 de diciembre 2009)



## 9. PARTICIPACIÓN EN LA “ZONA E.A.B.”

La selección de las empresas participantes, se realizará siguiendo un riguroso orden de recepción de los siguientes documentos:

- Boletín de Inscripción.
- Logotipo de la empresa para el catálogo oficial.
- Foto de la empresa o producto.
- Justificante de pago de la cuota de inscripción

## 10. LUGAR DE PRESENTACIÓN DE LAS SOLICITUDES

Las solicitudes deben enviarse por correo postal o por correo electrónico a:  
EVENTOS GASTRONÓMICOS E.A.B., c/Xixilión nº2, 1º Ofic. 17 20870 Elgoibar (Guipúzcoa),  
[info@eventosgastrocomoseab.com](mailto:info@eventosgastrocomoseab.com)

Las solicitudes también pueden realizarse vía fax, en el 943 74 37 02

El pago se realizará a la empresa Enrique Agote Bilbao S.L. mediante transferencia bancaria a la cuenta siguiente:

**Caja Rural: 3008 0182 88 1985384021**

## 11. SEGUROS OBLIGATORIOS

El precio del Stand incluye un Seguro de Responsabilidad Civil y de Mercancías cuyo periodo de cobertura en el recinto ferial será del 7 al 17 de diciembre 2009

## 12. CATÁLOGO OFICIAL

**12.1.** La inscripción en el Catálogo Oficial la realizará directamente el expositor a través de la página web de ALGUSTO y deberá cumplimentarse siguiendo las instrucciones que se dan allí. Una vez formalizada la solicitud de admisión, le enviaremos por correo electrónico su nombre de usuario y su clave para el acceso directo a su inscripción en el Catálogo.

**12.2.** Se editará un Catálogo Oficial conteniendo los siguientes datos:

- Oficinas de información, servicios y restaurantes.
- Repertorio de los productos expuestos.
- Relación de expositores clasificados según productos.
- Relación alfabética de expositores.
- El expositor acompañará a la solicitud de admisión el impreso de inscripción en el catálogo totalmente cumplimentado según el índice de productos.

**12.3.** No se aceptarán variaciones de los datos señalados en el impreso del catálogo que no se comuniquen por escrito antes del 30 de octubre de 2009. La Dirección del Certamen editará un “alcance” con las inscripciones recibidas después de dicha fecha.

**12.4.** La Dirección del Certamen se reserva el derecho a utilizar esta información en cualquier momento con fines promocionales.

### **13. ACREDITACIONES DE ALGUSTO Y PASES**

La Dirección de ALGUSTO entregará gratuitamente a cada expositor:

- 30 invitaciones.
- 3 pases de expositor.
- 1 plaza de parking.

### **14. MONTAJE, ENTRADA DE MERCANCÍAS Y DESMONTAJE**

El montaje deberá concluir con anterioridad a las 15,00 horas del 10 de diciembre de 2009. El expositor está obligado a respetar todas las disposiciones vigentes relacionadas con la prevención de accidentes e incendios.

Las máquinas en funcionamiento deberán ajustarse a la normativa vigente en materia de ruido. La Organización podrá prohibir el funcionamiento de las máquinas que no cumplan estas condiciones.

El expositor está obligado a respetar las disposiciones vigentes incluidas en el cuadernillo “Participación, montaje y desmontaje de la exposición y Reglamento Técnico”, que se adjunta a la carpeta de servicios.

- Comienzo de montaje y entrada de mercancías: 7 de diciembre de 2009 a las 8,00 h.
- Final de montaje y entrada de mercancías: 10 de diciembre de 2009 a las 15,00 h.
- Comienzo del desmontaje: 15 de diciembre de 2009, a las 8,00 h.
- Final del desmontaje: 17 de diciembre de 2009, a las 20,00 h.
- Horario de montaje/desmontaje: de 8,00 h. a 20,00 h. excepto el día 10 de diciembre, que será hasta las 15,00 h.

### **15. CARPETA DE CONTRATACIÓN DE SERVICIOS**

La Dirección del Certamen facilitará al expositor la Carpeta de Contratación de Servicios.



### **OFICINAS CENTRALES**

Xixilión, nº 2 – 1ª planta, Of. 17 – Pol.Sigma

Telf. 943 74 73 10. Fax: 943 74 37 02

20.870 ELGOIBAR (Guipúzcoa).

E-mail: [info@eventosgastromaticoseab.com](mailto:info@eventosgastromaticoseab.com)

[www.eventosgastromaticoseab.com](http://www.eventosgastromaticoseab.com)